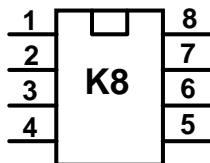


K8 :ADDENDUM

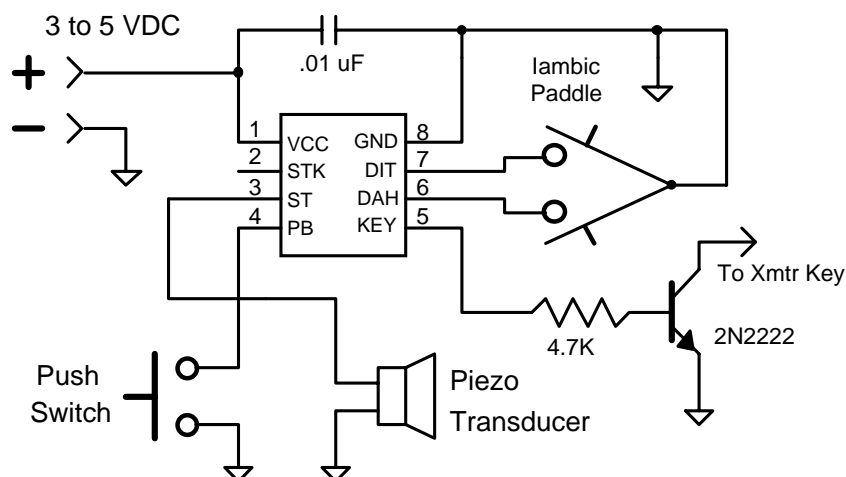
BROCHAGE DU 12C509A :



1=	+5V
2=	Aux. Sidetone/Inter balise
3=	BF Sidetone
4=	Poussoir
5=	Sortie TX
6=	Levier traits
7=	Levier point
8=	Masse

SCHEMA :

Le schéma de l'article d'hyper est utilisé , mais il est également possible d'adopter un schéma légèrement différent , dans le cas ou l'option balise n'a pas été choisie :



Dans ce cas une sortie sidetone séparée permet de se passer de buzzer externe et d'utiliser la BF du TX dans tout les cas. Alors que si le mode balise a été choisi , on est obligé d'utiliser un buzzer pour entendre les commandes. (penser à insérer le filtre passe bas sur la sortie sidetone , comme sur le schéma d'hyper)

DIMINUER LA CONSOMMATION :

Remplacer le transistor de sortie par un Darlington et augmenter la résistance de base en conséquence (**tnx F6ABX**)

OPTIONS SUPPLEMENTAIRES NON COMMENTEES :

D'autres modifications de la configuration sont possibles en changeant les bits d'un mot configuration (MODE_DEFAULT) , par exemple :

Etat du sidetone , du mode gaucher , du mode Iambic , du mode pioche , autospace , le tout au démarrage .Pour plus d'informations : me consulter.

MODE BALISE :

Le délai par défaut est de 4 , ce qui représente , à mon sens un temps beaucoup trop important entre les messages . Je n'ai pas expérimenté (je n'ai pas besoin de ce mode) , les autres valeurs de temporisation possibles . Un de ces jours j'achèterai une version effaçable du 12c509 , pour voir ce que ça donne et je vous tiendrai au courant.

CREDITS ET REMERCIEMENTS :

Le soft d'origine est de K1EL , je ne suis donc pas le concepteur de cette petite merveille , je me suis contenté d'étudier la version shareware et de la tripoter un peu et de dessiner un CI

Il convient donc de remercier K1EL d'avoir mis a la disposition des Oms cette version shareware de son manipulateur électronique.

Je remercie également k3imw (bugs de la version F84).

Je ne remercie pas ceux qui ont mis en circulation sur Internet une version vérolée de PROGIC , logiciel de programmation de PICS , qui bugge sévèrement quand on programme des 12C509 . Malgré un mot de config correct , et par sécurité un cochage correct des cases du programme , on se retrouve en mode horloge externe , et le pic est foutu (j'en ai grillé 6 pour rien , et surtout cherché quelle erreur j'avais bien pu faire , alors qu'en fait , je n'y étais pour rien).